

Signaux d'avertissement et consignes de sécurité généraux



Avertissements généraux, veuillez respecter les consignes suivantes!

AVERTISSEMENT



Attention, risque d'écrasement!



Attention, objet pointu!



Attention aux surfaces chaudes!



Avertissement relatif aux matières inflammables / Avertissement relatif au risque d'incendie



Lisez en détail le mode d'emploi de votre appareil ainsi que les consignes de sécurité qui l'accompagnent!



Débranchez toujours votre appareil de la source d'alimentation avant de procéder aux réparations!



Portez impérativement des gants de protection appropriés!

Sicherheitshinweise

Troupeau

IMPORTANT

Il ne s'agit ici que d'exemples, veuillez toujours vous référer au mode d'emploi de votre appareil !

ATTENTION POUR LES APPAREILS DE CUISSON AVEC RACCORDEMENT AU GAZ

- Article spécial qui, le cas échéant, ne doit être monté que par un spécialiste/ installateur agréé. Attention : danger de mort en cas de mauvais raccordement !

Toutes les consignes de sécurité décrivent en détail les risques potentiels qu'elles visent et contiennent des instructions précises pour éviter les blessures, les dommages matériels ou les chocs électriques dus à une mauvaise manipulation. Veuillez suivre les directives ci-dessous:



AVERTISSEMENT



1. Débranchez l'appareil de l'alimentation électrique avant d'effectuer les opérations décrites.
2. Utilisez des gants de protection avant de commencer à travailler.
3. N'effectuez les opérations décrites que lorsque l'appareil est froid.

- Débranchez impérativement l'appareil de la source d'alimentation avant de procéder à l'installation.
- L'installation et les réparations doivent être effectuées par un personnel qualifié, conformément aux instructions du fabricant et aux règles de sécurité locales en vigueur. N'effectuez donc des réparations ou un remplacement de pièces de votre propre chef que si le manuel d'utilisation le prévoit expressément.
- Utilisez exclusivement des pièces de rechange certifiées, en cas de doute des pièces de rechange originales.
- Ne manipulez pas les accessoires et les pièces de rechange avec des mains humides.
- Utilisation par des enfants ou des personnes aux capacités réduites : Les adultes dont les capacités physiques, sensorielles ou mentales sont réduites, ainsi que les personnes qui n'ont pas d'expérience ou de connaissance de l'appareil, ne peuvent l'utiliser que s'ils sont supervisés ou s'ils ont reçu des instructions complètes sur la manière de l'utiliser en toute sécurité et de comprendre les risques potentiels.
- Les enfants doivent être surveillés afin de s'assurer qu'ils ne jouent pas avec les accessoires ou les pièces de rechange.
- Danger dû aux surfaces chaudes : Les parties accessibles du four peuvent devenir très chaudes pendant le fonctionnement. Tenez les enfants à l'écart et empêchez-les d'utiliser l'appareil comme un jouet.



- Éléments chauffants et risque de brûlure : tant l'appareil que ses parties accessibles sont fortement chauffés lors de l'utilisation. Les éléments chauffants ne doivent pas être touchés.
- Portez impérativement des gants de travail pour tous les travaux d'installation et d'entretien.
- Lisez attentivement toutes les instructions afin d'éviter une utilisation inappropriée et les risques de blessures qui en découlent.
- Conservez les matériaux d'emballage hors de portée des enfants : Les enfants pourraient s'envelopper dans des matériaux d'emballage tels que des sacs en plastique ou des films plastiques, ou les mettre sur leur tête, ce qui pourrait entraîner un risque d'étouffement. Veillez donc à ce que les matériaux d'emballage soient tenus hors de portée des enfants.

Démontage et remontage de la porte du four

DÉMONTAGE DE LA PORTE DU FOUR

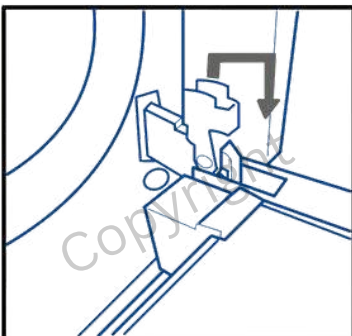
Comment retirer la porte :

1. Ouvrez complètement la porte du four.
2. Tirez complètement vers l'avant les crochets de verrouillage des charnières de la porte (voir figure 1).
3. Fermez lentement la porte jusqu'à ce qu'elle s'enclenche dans un arrêt intermédiaire (position A). Soulevez ensuite doucement la porte (B), tournez-la légèrement (C) jusqu'à ce qu'elle se détache des charnières (D) (voir figure 2).

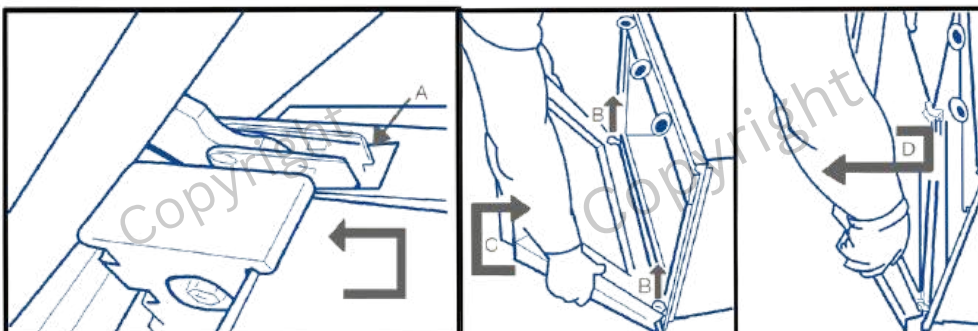
MISE EN PLACE DE LA PORTE DU FOUR

Pour remettre la porte en place :

1. Insérez les charnières dans les encoches correspondantes.
2. Ouvrez complètement la porte du four.
3. Repoussez les crochets de verrouillage des charnières dans leur position initiale.
4. Fermez la porte avec précaution.



Voir figure 1



Voir figure 2

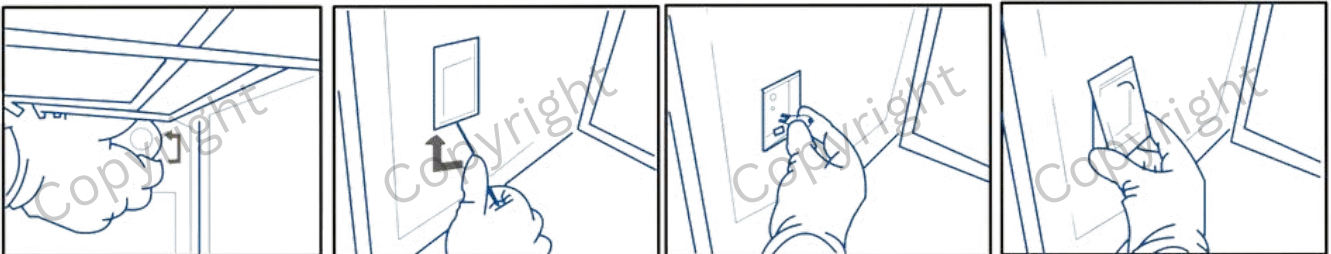
REPLACEMENT DE L'AMPOULE DU FOUR

Éclairage arrière (le cas échéant) :

1. Débranchez le four de l'alimentation électrique.
2. Dévissez le couvercle de la lampe (voir figure 3). Remplacez l'ampoule défectueuse par une neuve du même type (voir les indications de type ci-dessous) et revissez le couvercle.
3. Rebranchez le four sur le secteur.

Éclairage latéral (si disponible) :

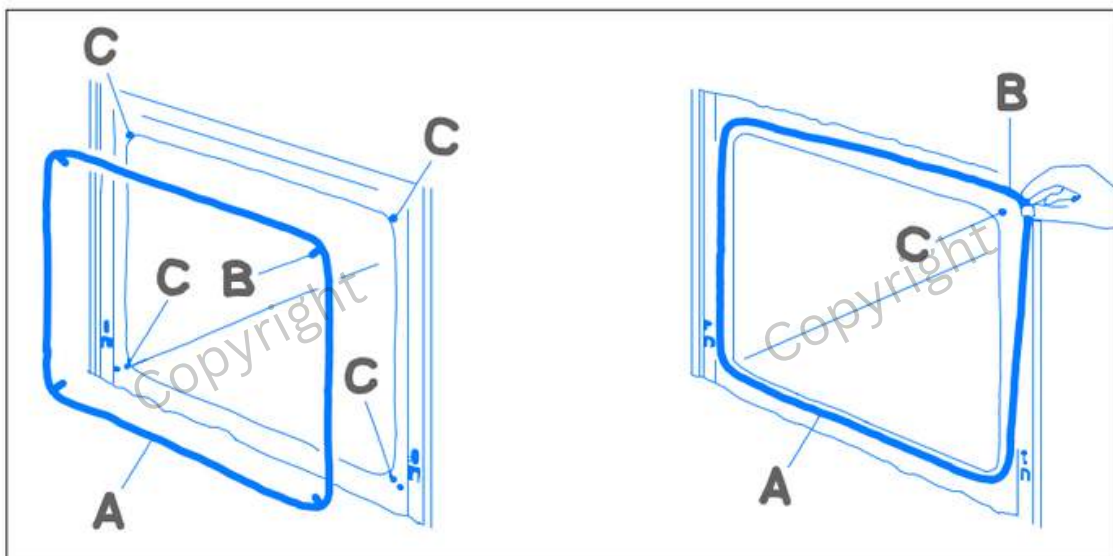
1. Débranchez également le four de l'alimentation électrique.
2. Si des grilles d'accrochage latérales sont présentes, retirez-les.
3. Faites délicatement levier sur le couvercle de l'ampoule à l'aide d'un tournevis à lame plate.
4. Remplacez l'ampoule par une neuve (voir les indications de type ci-dessous).
5. Remettez le couvercle de la lampe en place et appuyez-le fermement contre la paroi du four jusqu'à ce qu'il s'enclenche.
6. Remontez les grilles d'accrochage latérales.



Voir figure 3

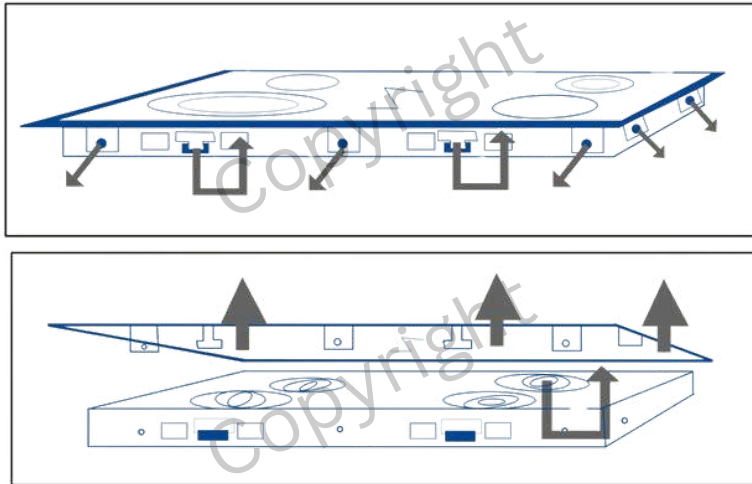
REPLACEMENT DU JOINT DE PORTE

1. Desserrez les pinces qui fixent le joint (C).
2. Retirez le joint
3. Installez maintenant le nouveau joint et reclippez les pinces.



Remplacement de la plaque vitrocéramique

1. Desserrez les vis et faites levier sur les attaches qui fixent la surface en vitrocéramique.
2. Soulevez délicatement la table de cuisson après avoir retiré toutes les vis.
3. Après avoir retiré la table de cuisson, enlevez tous les éclats de verre.
4. Placez la nouvelle surface en vitrocéramique et fixez-la en resserrant les vis.



Remplacement des radiateurs

1. Desserrez les vis et faites levier sur les attaches qui fixent la surface en vitrocéramique.
2. Soulevez délicatement la table de cuisson après avoir retiré toutes les vis.
3. Après avoir retiré la table de cuisson, enlevez la résistance radiante défectueuse.
4. Placez le nouveau radiateur et fixez la plaque vitrocéramique sur la table de cuisson en resserrant les vis.

